

令和2年4月24日

オンガネジャパン 新型コロナウイルス対策について

■社内入室規制の強化

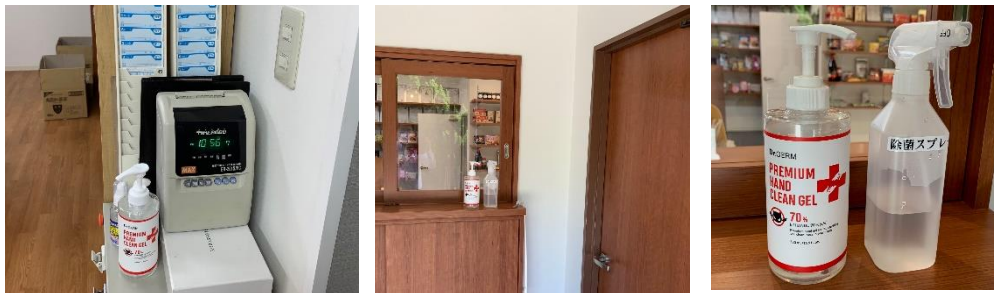
- ・手の消毒を実施→消毒スプレーを入りに設置

※うがい/手洗い用の消毒関係も併せて設置（外出からの帰社時は行うこと）

- ・体調に異常があった場合（体温が37.5℃以上）は部門責任者へ報告する。

※部門責任者は森本部長 森本部長から岡本社長へ報告

- ・検温は入社前に自宅にて各自が実施。
- ・自身が新型コロナウイルス濃厚接触者となった場合は速やかに森本部長へ報告する。



※厚生労働省より除菌に最適とされる「アルコール70%配合」のハンドジェルを各所に配置。

■社内環境改善強化

- ・室内喚起を徹底する。最低、一時間に一回は換気を行う。
- ・消毒 うがい手洗いの強化。

所定箇所にジア除菌スプレーを設置し、退社時には毎日消毒。

全ての机にジア除菌スプレーを配置し1時間毎に消毒。

対面席の間に透明仕切り版を設置して飛散を防ぐ。

自身の机の上は必ず整理しておき、フラットな状態にて帰社する。

■シフト管理（テレワークにおいて森本部長指示のもと実施）

開始予定 4月28日（水）～緊急事態宣言解除まで ※当面の間

時差出勤（例： 9：00～14：00 14：00～18：00、月・水・金、火・木・土など

【経理】一西島課長・浜本・池田

西島課長 入社日： 浜本 入社日： 池田 入社日：

【物流】一水口センター長・古田・西村・浜崎・重岡

水口センター長 入社日：月火水木金 古田 入社日：月火水木金

西村 入社日：月水金 浜崎 入社日：月水金 重岡 入社日：火木

【営業：営業サポート】一森本部長・下田課長・村上君・嶋田・角

森本部長 入社日：月火水金土 下田課長 入社日：月水金 村上君：火木土

【営業企画：海外営業部】一有川マネージャー・宗・原田

【東京事務所】一林・板垣

■日常業務において

万が一に備え、営業部（森本・下田・村上）は経理の売上計上の入力方法を習得。

■発熱などによる体調不良者が出た場合。

該当者は帰宅すると家族に感染リスクが発生するため帰宅せずにホテルにて3日程度宿泊し経過を見る。※宿泊費用は全額会社が負担

■出張について

非常事態宣言期間中は不要不急の出張については原則禁止。

但し、計画的な出張については予防措置を徹底し最小人数にて対応

■感染者が出た場合

●本社

オンガネジャパン・チョイスジャパン

感染者（社員・パートナーさん含む）が発覚した時点で岡本社長、森本部長に報告。

森本部長の指示のもと感染者は自宅にて2週間待機。

濃厚接触者と認定された者も2週間待機。※家族の感染も含む

保健所からの指示に従い消毒作業を行うが感染者発覚後の2週間は基本的に自主出社

物流対応：濃厚接触者以外の社員（森本・水口・下田・有川・村上）にて対応

売上計上：濃厚接触者以外の社員（森本・水口・下田・有川・村上）にて対応。

※基本的に3名出社でローテーション

●東京事務所

感染者が発覚した時点で岡本社長、森本部長に報告。

森本部長指示のもと感染者は自宅にて2週間待機。

濃厚接触者と認定された者も2週間待機。※家族の感染も含む

感染者が発覚した時点ですべての業務を一時中断しパートナーさんは帰宅していただく。

物流・売上計上に必要な事務機器・用具の除菌作業を社員（森本・下田）が行い駐車場内に事前設置済の仮設プレハブ2棟へ移動。

物流業務 森本部長が商品発送準備をサポート

仮設プレハブ①（事前にパソコンを設置）売上計上業務 下田課長が入力

仮設プレハブ②1F（水口センター長・有川マネージャーが事前設置済のパソコンにて送り状を入力）

※除菌作業について

除菌専門業者に本社1F、2Fの除染を森本部長が依頼。

除菌業者：メモリーズ山口営業所 山口県山口市駅通り 1-3-16

0120-232-580

■感染者発生時の業務遂行について

※感染者発覚後の除菌セット準備 仮設プレハブ①に保管

レインコート・ゴーグル・マスク・ゴム手袋を3人分、除菌剤・拭き取り用ペーパー・廃棄用の専用ゴミ袋5枚



専門業者が除菌完了後、2日程度は様子見を行う。

除菌完了後、3日間はパートナーさんの出社は停止

※感染者発覚直後より物流・売上計上については駐車場に設置された仮設プレハブ内にて業務を継続する。



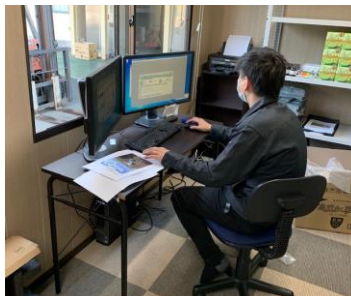
仮設プレハブ①



仮設プレハブ①内の画像 経理業務



仮設プレハブ② 1F、2F



仮設プレハブ② 1F 内の画像 出荷業務

除菌セットは仮設プレハブ①に保管

※バックアップ用 仮設プレハブの場所
(本社の裏に事前に設置済)

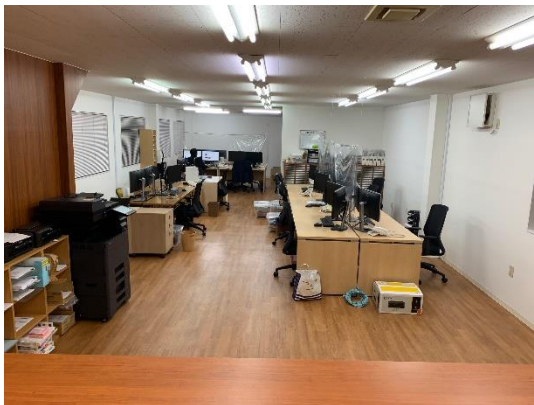


プレハブ②

プレハブ①

※本社内の対策

事務所内を改装し空間率を 40% 拡張。密な状態に対応。また、ビニールシートの間仕切りにより飛沫を抑えております。



●感染者が出た後の体制について

※感染者が出た翌日

森本部長→西島・浜本・池田の売上入力業務・商品発送準備のサポートを行う。

初日、2 日目、3 日目、4 日目、5 日目

下田課長→西島・浜本・池田の売上入力業務・商品発送準備のサポートを行う。

初日、3 日目、5 日目

村上→西島・浜本・池田の売上入力業務・商品発送準備のサポートを行う。

2 日目、4 日目、5 日目

有川マネージャー→古田の送り状入力業務を行う。

初日、2 日目、3 日目、4 日目

水口センター長→物流

初日、2 日目、4 日目、5 日目

古田→除菌完了 3 日後に出社予定

西島→除菌完了 3 日後に出社予定

原田→除菌完了 3 日後に出社予定

臨時出荷体制時は濃厚接触による二次被害を避けるため 1 日 3 人体制で対応